

NPO.8-12

**FICHE TECHNIQUE INDIVIDUELLE
INDIVIDUAL DATA SHEET**

1. SPECIFICATIONS

Tension nominale / <i>Nominal voltage</i> :	12 V
Tension de floating / <i>Floating voltage</i> :	13.65 V
Capacité en 20h à 1.75V/élément / <i>Capacity in 20h at 1.75V/cell</i> :	0.80 Ah
Capacité en 10h à 1.8V/élément / <i>Capacity in 10h at 1.8V/cell</i> :	0.70 Ah
Poids / <i>Weight</i> :	0.35 Kg
Résistance interne batterie chargée / <i>Internal resistance of charged battery</i>	180 mΩ
Courant de décharge maximum / <i>Maximum discharge current</i> :	
En 1 minute	3 A
En 1 seconde	12 A

Température d'utilisation / <i>Operating temperature</i> :	
Charge	-15°C à 50°C / 5°F to 122°F
Décharge/ <i>Discharge</i>	-20°C à 60°C / -4°F to 144°F

Auto-décharge (à 20°C) /
Charge retention (shelf life) at 68°F: 3% / mois/month

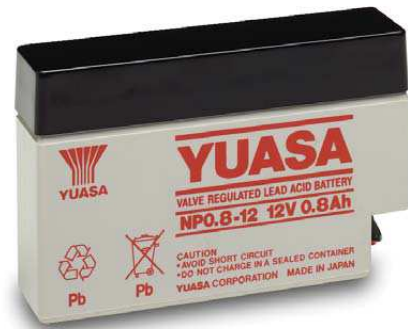
Durée de vie (à 20°C) / *Design life (at 68°F)*
Application floating / *Stanby use* 5 ans/years
Application cyclique / *Cycle service*:

100% de profondeur de décharge / <i>depth of discharge</i>	100 cycles
50% de profondeur de décharge / <i>depth of discharge</i>	400 cycles
30% de profondeur de décharge / <i>depth of discharge</i>	700 cycles

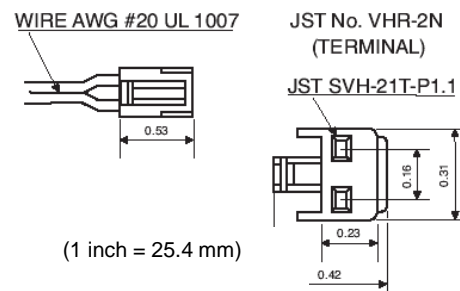
Bac et couvercle / *Housing material*
ABS UL94-HB

2. DIMENSIONS

Longueur / <i>Lenght (+/- 1)</i> =	96 mm
Largeur / <i>Width (+/- 1)</i> =	25 mm
Hauteur totale / <i>Overall height (+/- 2)</i> =	61.5 mm



3. CONNEXIONS / CONNECTIONS



Fabrication étanche / Tight manufacture

Les batteries peuvent être stockées et utilisées dans toutes les positions sans risque de fuites.

(Excepté en charge, position tête en bas)
Can be operated, charged or stored in any position without leakage. Can not be charged while the terminal is downward



NP1-6

**FICHE TECHNIQUE INDIVIDUELLE
INDIVIDUAL DATA SHEET**

1. SPECIFICATIONS

Tension nominale / *Nominal voltage* : 6 V

Capacité en 20h à 1.75V/élément /
Capacity in 20h at 1.75V/cell: 1.0 Ah

Capacité en 10h à 1.8V/élément /
Capacity in 10h at 1.8V/cell: 0.90 Ah

Poids / *Weight:* 0.30 Kg

Tension de charge (à 20°C) /
Charge voltage (at 68°F):

En floating / *floating* 6.83 V
(Pas de limitation de courant nécessaire)

En cycles / *cyclic* 7.41 V
(Courant maximum limité à 0.25C)

Résistance interne batterie chargée /
Internal resistance of charged battery: 50 mΩ

Courant de décharge maximum /
Maximum discharge current :

En 1 minute 12 A

En 1 seconde 36 A

Température d'utilisation /
Operating temperature:

Charge -15°C à 50°C / 5°F to 122°F

Décharge/Discharge -20°C à 60°C / -4°F to 144°F

Auto-décharge (à 20°C) /
Charge retention (shelf life) at 68°F: 3% / mois/month

Durée de vie (à 20°C) / *Design life (at 68°F)*

Application floating / *Stanby use:* 5 ans/years

Application cyclique / *Cycle use:*

100% de profondeur de décharge /
depth of discharge 100 cycles

50% de profondeur de décharge /
depth of discharge 400 cycles

30% de profondeur de décharge /
depth of discharge 700 cycles

Bac et couvercle / *Housing material :*
ABS UL94-HB

2. DIMENSIONS

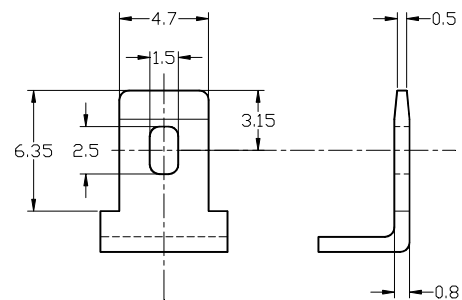
Longueur / *Lenght (+/- 1) =* 51.0 mm

Largeur / *Width (+/- 1) =* 42.5 mm

Hauteur totale /
Overall height (+/- 2) = 54.5 mm



3. BORNES / TERMINALS
(faston 4.7 / Tab 187)



Fabrication étanche / Tight manufacture :

Les batteries peuvent être stockées et utilisées dans toutes les positions sans risque de fuites.

(Excepté en charge, position tête en bas)
Can be operated, charged or stored in any position without leakage. Can not be charged while the terminal is downward



NP1.2-6

**FICHE TECHNIQUE INDIVIDUELLE
INDIVIDUAL DATA SHEET**

1. SPECIFICATIONS

Tension nominale / *Nominal voltage* : 6 V

Capacité en 20h à 1.75V/élément /
Capacity in 20h at 1.75V/cell: 1.20 Ah

Capacité en 10h à 1.8V/élément /
Capacity in 10h at 1.8V/cell: 1.10 Ah

Poids / *Weight:* 0.31 Kg

Tension de charge (à 20°C) /
Charge voltage (at 68°F):

En floating / *floating* 6.83 V
(Pas de limitation de courant nécessaire)

En cycles / *cyclic* 7.41 V
(Courant maximum limité à 0.25C)

Résistance interne batterie chargée /
Internal resistance of charged battery: 60 mΩ

Courant de décharge maximum /
Maximum discharge current :

En 1 minute 12 A

En 1 seconde 36 A

Température d'utilisation /
Operating temperature:

Charge -15°C à 50°C / 5°F to 122°F

Décharge/Discharge -20°C à 60°C / -4°F to 144°F

Auto-décharge (à 20°C) /
Charge retention (shelf life) at 68°F: 3% / mois/month

Durée de vie (à 20°C) / *Design life (at 68°F)*

Application floating / *Stanby use:* 5 ans/years

Application cyclique / *Cycle use:*

100% de profondeur de décharge /
depth of discharge 100 cycles

50% de profondeur de décharge /
depth of discharge 400 cycles

30% de profondeur de décharge /
depth of discharge 700 cycles

Bac et couvercle / *Housing material :*
ABS UL94-HB

2. DIMENSIONS

Longueur / *Lenght (+/- 1) =* 97.0 mm

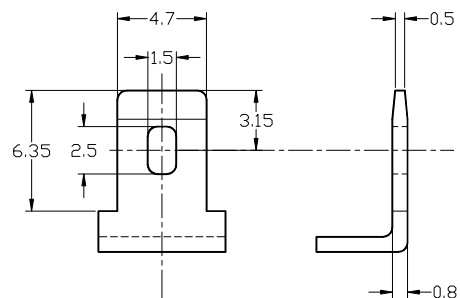
Largeur / *Width (+/- 1) =* 25.0 mm

Hauteur totale /
Overall height (+/- 2) = 54.5 mm



3. BORNES / TERMINALS

(faston 4.7 / Tab 187)



Fabrication étanche / Tight manufacture :

Les batteries peuvent être stockées et utilisées dans toutes les positions sans risque de fuites.

(Excepté en charge, position tête en bas)

Can be operated, charged or stored in any position without leakage. Can not be charged while the terminal is downward

FT/NP1.2-6/V9-12-08



NP1.2-12

FICHE TECHNIQUE INDIVIDUELLE INDIVIDUAL DATA SHEET

1. SPECIFICATIONS

Tension nominale / *Nominal voltage* : 12 V

Capacité en 20h à 1.75V/élément /
Capacity in 20h at 1.75V/cell: 1.20 Ah

Capacité en 10h à 1.8V/élément /
Capacity in 10h at 1.8V/cell: 1.10 Ah

Poids / *Weight:* 0.60 Kg

Tension de charge (à 20°C) /
Charge voltage (at 68°F):

En floating / <i>floating</i> (Pas de limitation de courant nécessaire)	13.65 V
En cycles / <i>cyclic</i> (Courant maximum limité à 0.25C)	14.82 V

Résistance interne batterie chargée /
Internal resistance of charged battery: 110 mΩ

Courant de décharge maximum /
Maximum discharge current :

En 1 minute	12 A
En 1 seconde	36 A

Température d'utilisation /
Operating temperature:

Charge	-15°C à 50°C / 5°F to 122°F
Décharge/ <i>Discharge</i>	-20°C à 60°C / -4°F to 144°F

Auto-décharge (à 20°C) /
Charge retention (shelf life) at 68°F: 3% / mois/month

Durée de vie (à 20°C) / *Design life (at 68°F)*

Application floating / <i>Stanby use:</i>	5 ans/years
Application cyclique / <i>Cycle use:</i>	

100% de profondeur de décharge / <i>deph of discharge</i>	100 cycles
50% de profondeur de décharge / <i>deph of discharge</i>	400 cycles
30% de profondeur de décharge / <i>deph of discharge</i>	700 cycles

Bac et couvercle / *Housing material :*
ABS UL94-HB*

*En option / in option ABS UL94-V0 (NP1.2-12FR)

2. DIMENSIONS

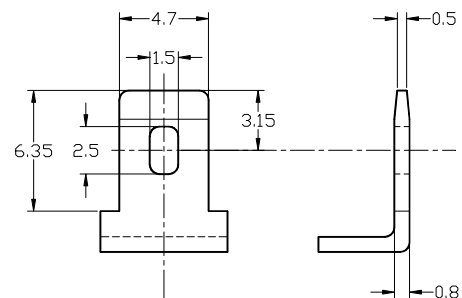
Longueur / *Lenght (+/- 1) =* 97.0 mm

Largeur / *Width (+/- 1) =* 48.0 mm

Hauteur totale /
Overall height (+/- 2) = 54.5 mm



3. BORNES / *TERMINALS* (faston 4.7 / Tab 187)



Fabrication étanche / *Tight manufacture :*

Les batteries peuvent être stockées et utilisées dans toutes les positions sans risque de fuites.

(Excepté en charge, position tête en bas)

Can be operated, charged or stored in any position without leakage. Can not be charged while the terminal is downward

FT/NP1.2-12/V9-12-2008



NP2.8-6

**FICHE TECHNIQUE INDIVIDUELLE
INDIVIDUAL DATA SHEET**

1. SPECIFICATIONS

Tension nominale / *Nominal voltage* : 6 V

Capacité en 20h à 1.75V/élément /
Capacity in 20h at 1.75V/cell: 2.80 Ah

Capacité en 10h à 1.8V/élément /
Capacity in 10h at 1.8V/cell: 2.50 Ah

Poids / *Weight:* 0.55 Kg

Tension de charge (à 20°C) /
Charge voltage (at 68°F):
En floating / *floating* 6.83 V
(Pas de limitation de courant nécessaire)
En cycles / *cyclic* 7.41 V
(Courant maximum limité à 0.25C)

Résistance interne batterie chargée /
Internal resistance of charged battery: 30 mΩ

Courant de décharge maximum /
Maximum discharge current :
En 1 minute 28 A
En 1 seconde 84 A

Température d'utilisation /
Operating temperature:
Charge -15°C à 50°C / 5°F to 122°F
Décharge/Discharge -20°C à 60°C / -4°F to 144°F

Auto-décharge (à 20°C) /
Charge retention (shelf life) at 68°F: 3% / mois/month

Durée de vie (à 20°C) / *Design life (at 68°F)*
Application floating / *Stanby use:* 5 ans/years
Application cyclique / *Cycle use:*

100% de profondeur de décharge / <i>deph of discharge</i>	100 cycles
50% de profondeur de décharge / <i>deph of discharge</i>	400 cycles
30% de profondeur de décharge / <i>deph of discharge</i>	700 cycles

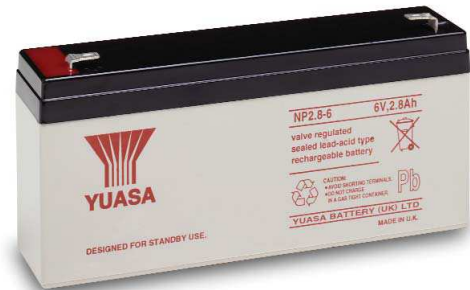
Bac et couvercle / *Housing material :*
ABS UL94-HB

2. DIMENSIONS

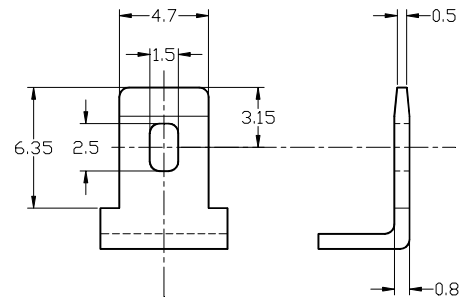
Longueur / *Lenght (+/- 1) =* 134.0 mm

Largeur / *Width (+/- 1) =* 34.0 mm

Hauteur totale /
Overall height (+/- 2) = 64.0 mm



3. BORNES / TERMINALS
(faston 4.7 / Tab 187)



Fabrication étanche / Tight manufacture :

Les batteries peuvent être stockées et utilisées dans toutes les positions sans risque de fuites.

(Excepté en charge, position tête en bas)
Can be operated, charged or stored in any position without leakage. Can not be charged while the terminal is downward

FT/NP2.8-6/V9-12-2008



NP2-12

**FICHE TECHNIQUE INDIVIDUELLE
INDIVIDUAL DATA SHEET**

1. SPECIFICATIONS

Tension nominale / *Nominal voltage* : 12 V

Capacité en 20h à 1.75V/élément /
Capacity in 20h at 1.75V/cell: 2.00 Ah

Capacité en 10h à 1.8V/élément /
Capacity in 10h at 1.8V/cell: 1.80 Ah

Poids / *Weight:* 0.70 Kg

Tension de charge (à 20°C) /
Charge voltage (at 68°F):
En floating / *floating* 13.65 V
(Pas de limitation de courant nécessaire)
En cycles / *cyclic* 14.82 V
(Courant maximum limité à 0.25C)

Résistance interne batterie chargée /
Internal resistance of charged battery: 68 mΩ

Courant de décharge maximum /
Maximum discharge current :
En 1 minute 21 A
En 1 seconde 63 A

Température d'utilisation /
Operating temperature:
Charge -15°C à 50°C / 5°F to 122°F
Décharge/Discharge -20°C à 60°C / -4°F to 144°F

Auto-décharge (à 20°C) /
Charge retention (shelf life) at 68°F: 3% / mois/month

Durée de vie (à 20°C) / *Design life (at 68°F)*
Application floating / *Stanby use:* 5 ans/years
Application cyclique / *Cycle use:*

100% de profondeur de décharge / <i>depth of discharge</i>	100 cycles
50% de profondeur de décharge / <i>depth of discharge</i>	400 cycles
30% de profondeur de décharge / <i>depth of discharge</i>	700 cycles

Bac et couvercle / *Housing material :*
ABS UL94-HB

2. DIMENSIONS

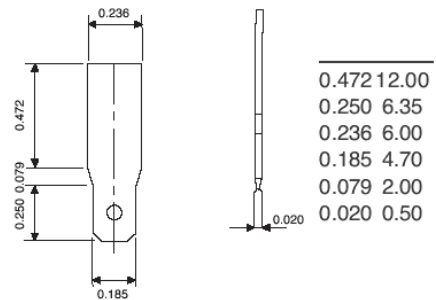
Longueur / *Lenght (+/- 1) =* 150.0 mm

Largeur / *Width (+/- 1) =* 20.0 mm

Hauteur totale /
Overall height (+/- 2) = 89.0 mm



3. BORNES / TERMINALS
(faston 4.7 / Tab 187)



Fabrication étanche / Tight manufacture :

Les batteries peuvent être stockées et utilisées dans toutes les positions sans risque de fuites.

(Excepté en charge, position tête en bas)

Can be operated, charged or stored in any position without leakage. Can not be charged while the terminal is downward

FT/NP2-12/V9-12-2008



NP2.1-12

**FICHE TECHNIQUE INDIVIDUELLE
INDIVIDUAL DATA SHEET**

1. SPECIFICATIONS

Tension nominale / *Nominal voltage* : 12 V

Capacité en 20h à 1.75V/élément /
Capacity in 20h at 1.75V/cell: 2.10 Ah

Capacité en 10h à 1.8V/élément /
Capacity in 10h at 1.8V/cell: 1.90 Ah

Poids / *Weight:* 0.95 Kg

Tension de charge (à 20°C) /
Charge voltage (at 68°F):
En floating / *floating* 13.65 V
(Pas de limitation de courant nécessaire)
En cycles / *cyclic* 14.82 V
(Courant maximum limité à 0.25C)

Résistance interne batterie chargée /
Internal resistance of charged battery: 65 mΩ

Courant de décharge maximum /
Maximum discharge current :
En 1 minute 21 A
En 1 seconde 63 A

Température d'utilisation /
Operating temperature:
Charge -15°C à 50°C / 5°F to 122°F
Décharge/Discharge -20°C à 60°C / -4°F to 144°F

Auto-décharge (à 20°C) /
Charge retention (shelf life) at 68°F: 3% / mois/month

Durée de vie (à 20°C) / *Design life (at 68°F)*
Application floating / *Stanby use:* 5 ans/years
Application cyclique / *Cycle use:*

100% de profondeur de décharge / <i>deph of discharge</i>	100 cycles
50% de profondeur de décharge / <i>deph of discharge</i>	400 cycles
30% de profondeur de décharge / <i>deph of discharge</i>	700 cycles

Bac et couvercle / *Housing material :*
ABS UL94-HB*

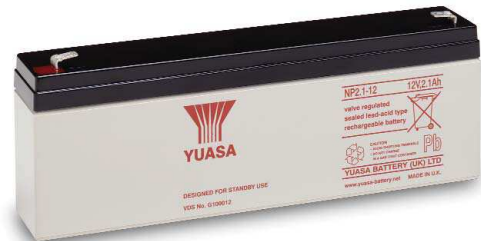
*En option / *in option* ABS UL94-V0 (NP2.1-12FR)

2. DIMENSIONS

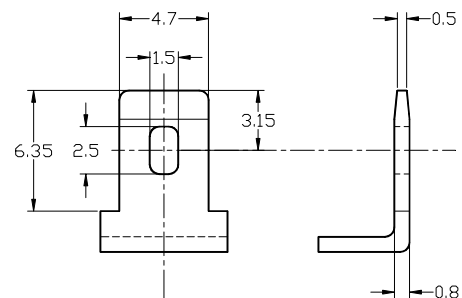
Longueur / *Lenght (+/- 1) =* 178.0 mm

Largeur / *Width (+/- 1) =* 34.0 mm

Hauteur totale /
Overall height (+/- 2) = 64.0 mm



3. BORNES / TERMINALS
(faston 4.7 / Tab 187)



Fabrication étanche / Tight manufacture :

Les batteries peuvent être stockées et utilisées dans toutes les positions sans risque de fuites.

(Excepté en charge, position tête en bas)
Can be operated, charged or stored in any position without leakage. Can not be charged while the terminal is downward

FT/NP2.1-12/V9-12-2008



NP2.8-12

**FICHE TECHNIQUE INDIVIDUELLE
INDIVIDUAL DATA SHEET**

1. SPECIFICATIONS

Tension nominale / *Nominal voltage* : 12 V

Capacité en 20h à 1.75V/élément /
Capacity in 20h at 1.75V/cell: 2.8 Ah

Capacité en 10h à 1.8V/élément /
Capacity in 10h at 1.8V/cell: 2.5 Ah

Poids / *Weight:* 1.1 Kg

Tension de charge (à 20°C) /
Charge voltage (at 68°F):
En floating / *floating* 13.65 V
(Pas de limitation de courant nécessaire)
En cycles / *cyclic* 14.82 V
(Courant maximum limité à 0.25C)

Résistance interne batterie chargée /
Internal resistance of charged battery: 60 mΩ

Courant de décharge maximum /
Maximum discharge current :
En 1 minute 28 A
En 1 seconde 84 A

Température d'utilisation /
Operating temperature:
Charge -15°C à 50°C / 5°F to 122°F
Décharge/Discharge -20°C à 60°C / -4°F to 144°F

Auto-décharge (à 20°C) /
Charge retention (shelf life) at 68°F: 3% / mois/month

Durée de vie (à 20°C) / *Design life (at 68°F)*
Application floating / *Stanby use:* 5 ans/years
Application cyclique / *Cycle use:*

100% de profondeur de décharge / <i>deph of discharge</i>	100 cycles
50% de profondeur de décharge / <i>deph of discharge</i>	400 cycles
30% de profondeur de décharge / <i>deph of discharge</i>	700 cycles

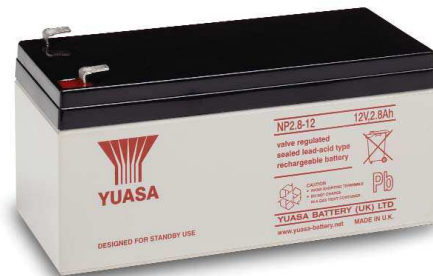
Bac et couvercle / *Housing material* :
ABS UL94-HB

2. DIMENSIONS

Longueur / *Lenght (+/- 1)* = 134.0 mm

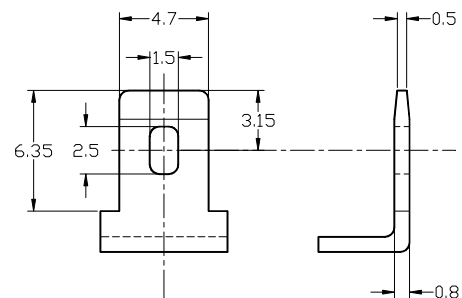
Largeur / *Width (+/- 1)* = 67.0 mm

Hauteur totale /
Overall height (+/- 2) = 64.0 mm



3. BORNES / TERMINALS

(faston 4.7 / Tab 187)



Fabrication étanche / *Tight manufacture* :

Les batteries peuvent être stockées et utilisées dans toutes les positions sans risque de fuites.

(Excepté en charge, position tête en bas)
Can be operated, charged or stored in any position without leakage. Can not be charged while the terminal is downward

FT/NP2.8-12/V9-12-08



NP3.2-12FR

**FICHE TECHNIQUE INDIVIDUELLE
INDIVIDUAL DATA SHEET**

1. SPECIFICATIONS

Tension nominale / *Nominal voltage* : 12 V

Capacité en 20h à 1.75V/élément /
Capacity in 20h at 1.75V/cell: 3.20 Ah

Capacité en 10h à 1.75V/élément /
Capacity in 10h at 1.75V/cell: 2.00 Ah

Poids / *Weight:* 1.17 Kg

Tension de charge (à 20°C) /
Charge voltage (at 68°F):
En floating / *floating* 13.65 V
(Pas de limitation de courant nécessaire)
En cycles / *cyclic* 14.82 V
(Courant maximum limité à 0.25C)

Résistance interne batterie chargée /
Internal resistance of charged battery: 50 mΩ

Courant de décharge maximum /
Maximum discharge current :
En 1 minute 32 A
En 1 seconde 96 A

Température d'utilisation /
Operating temperature:
Charge -15°C à 50°C / 5°F to 122°F
Décharge/Discharge -20°C à 60°C / -4°F to 144°F

Auto-décharge (à 20°C) /
Charge retention (shelf life) at 68°F: 3% / mois/month

Durée de vie (à 20°C) / *Design life (at 68°F)*
Application floating / *Stanby use:* 5 ans/years
Application cyclique / *Cycle use:*

100% de profondeur de décharge /
deph of discharge 100 cycles
50% de profondeur de décharge /
deph of discharge 400 cycles
30% de profondeur de décharge /
deph of discharge 700 cycles

Bac et couvercle / *Housing material :*
ABS UL94-VO

2. DIMENSIONS

Longueur / *Lenght (+/- 1) =* 134.0 mm

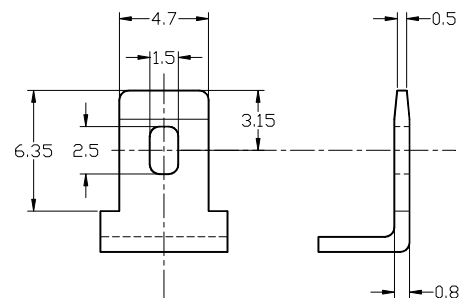
Largeur / *Width (+/- 1) =* 67.0 mm

Hauteur totale /
Overall height (+/- 2) = 64.0 mm



3. BORNES / TERMINALS

(faston 4.7 / Tab 187)



Fabrication étanche / Tight manufacture :

Les batteries peuvent être stockées et utilisées dans toutes les positions sans risque de fuites.

(Excepté en charge, position tête en bas)
Can be operated, charged or stored in any position without leakage. Can not be charged while the terminal is downward

FT/NP3.2-12FR/V9-12-2008



NP4-6

**FICHE TECHNIQUE INDIVIDUELLE
INDIVIDUAL DATA SHEET**

1. SPECIFICATIONS

Tension nominale / *Nominal voltage* : 6 V

Capacité en 20h à 1.75V/élément /
Capacity in 20h at 1.75V/cell: 4.00 Ah

Capacité en 10h à 1.8V/élément /
Capacity in 10h at 1.8V/cell: 3.50 Ah

Poids / *Weight:* 0.85 Kg

Tension de charge (à 20°C) /
Charge voltage (at 68°F):
En floating / *floating* 6.83 V
(Pas de limitation de courant nécessaire)
En cycles / *cyclic* 7.41 V
(Courant maximum limité à 0.25C)

Résistance interne batterie chargée /
Internal resistance of charged battery: 20 mΩ

Courant de décharge maximum /
Maximum discharge current :
En 1 minute 40 A
En 1 seconde 120 A

Température d'utilisation /
Operating temperature:
Charge -15°C à 50°C / 5°F to 122°F
Décharge/Discharge -20°C à 60°C / -4°F to 144°F

Auto-décharge (à 20°C) /
Charge retention (shelf life) at 68°F: 3% / mois/month

Durée de vie (à 20°C) / *Design life (at 68°F)*
Application floating / *Stanby use:* 5 ans/years
Application cyclique / *Cycle use:*

100% de profondeur de décharge /
deph of discharge 100 cycles
50% de profondeur de décharge /
deph of discharge 400 cycles
30% de profondeur de décharge /
deph of discharge 700 cycles

Bac et couvercle / *Housing material :*
ABS UL94-HB

2. DIMENSIONS

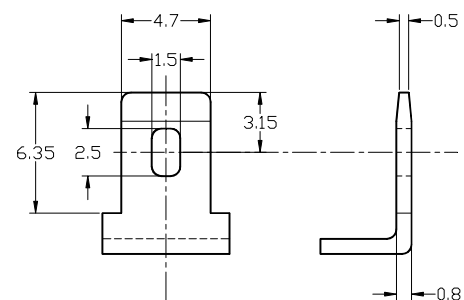
Longueur / *Lenght (+/- 1) =* 70.0 mm

Largeur / *Width (+/- 1) =* 47.0 mm

Hauteur totale /
Overall height (+/- 2) = 105.5 mm



3. BORNES / TERMINALS
(faston 4.7 / Tab 187)



Fabrication étanche / Tight manufacture :

Les batteries peuvent être stockées et utilisées dans toutes les positions sans risque de fuites.

(Excepté en charge, position tête en bas)
Can be operated, charged or stored in any position without leakage. Can not be charged while the terminal is downward

FT/NP4-6/V9-12-2008



NP4-12

**FICHE TECHNIQUE INDIVIDUELLE
INDIVIDUAL DATA SHEET**

1. SPECIFICATIONS

Tension nominale / *Nominal voltage* : 12 V

Capacité en 20h à 1.75V/élément /
Capacity in 20h at 1.75V/cell: 4.00 Ah

Capacité en 10h à 1.8V/élément /
Capacity in 10h at 1.8V/cell: 3.50 Ah

Poids / *Weight:* 1.85 Kg

Tension de charge (à 20°C) /
Charge voltage (at 68°F):
En floating / *floating* 13.65 V
(Pas de limitation de courant nécessaire)
En cycles / *cyclic* 14.82 V
(Courant maximum limité à 0.25C)

Résistance interne batterie chargée /
Internal resistance of charged battery: 40 mΩ

Courant de décharge maximum /
Maximum discharge current :
En 1 minute 40 A
En 1 seconde 120 A

Température d'utilisation /
Operating temperature:
Charge -15°C à 50°C / 5°F to 122°F
Décharge/Discharge -20°C à 60°C / -4°F to 144°F

Auto-décharge (à 20°C) /
Charge retention (shelf life) at 68°F: 3% / mois/month

Durée de vie (à 20°C) / *Design life (at 68°F)*
Application floating / *Stanby use:* 5 ans/years
Application cyclique / *Cycle use:*

100% de profondeur de décharge /
deph of discharge 100 cycles
50% de profondeur de décharge /
deph of discharge 400 cycles
30% de profondeur de décharge /
deph of discharge 700 cycles

Bac et couvercle / *Housing material :*
ABS UL94-HB

2. DIMENSIONS

Longueur / *Lenght (+/- 1) =* 90.0 mm

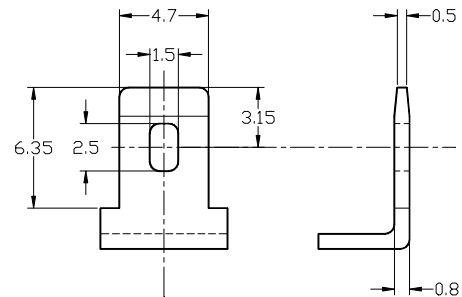
Largeur / *Width (+/- 1) =* 70.0 mm

Hauteur totale /
Overall height (+/- 2) = 106.0 mm



3. BORNES / TERMINALS

(faston 4.7 / Tab 187)



Fabrication étanche / Tight manufacture :

Les batteries peuvent être stockées et utilisées dans toutes les positions sans risque de fuites.

(Excepté en charge, position tête en bas)
Can be operated, charged or stored in any position without leakage. Can not be charged while the terminal is downward

FT/NP4-12/V9-12-2008



NP7-6

FICHE TECHNIQUE INDIVIDUELLE INDIVIDUAL DATA SHEET

1. SPECIFICATIONS

Tension nominale / *Nominal voltage* : 6 V

Capacité en 20h à 1.75V/élément /
Capacity in 20h at 1.75V/cell: 7.00 Ah

Capacité en 10h à 1.8V/élément /
Capacity in 10h at 1.8V/cell: 6.20 Ah

Poids / *Weight:* 1.35 Kg

Tension de charge (à 20°C) /
Charge voltage (at 68°F):

En floating / <i>floating</i> (Pas de limitation de courant nécessaire)	6.83 V
En cycles / <i>cyclic</i> (Courant maximum limité à 0.25C)	7.41 V

Résistance interne batterie chargée /
Internal resistance of charged battery: 12.5 mΩ

Courant de décharge maximum /
Maximum discharge current :

En 1 minute	40 A
En 1 seconde	210 A

Température d'utilisation /
Operating temperature:

Charge	-15°C à 50°C / 5°F to 122°F
Décharge/ <i>Discharge</i>	-20°C à 60°C / -4°F to 144°F

Auto-décharge (à 20°C) /
Charge retention (shelf life) at 68°F: 3% / mois/month

Durée de vie (à 20°C) / *Design life (at 68°F)*

Application floating / <i>Stanby use:</i>	5 ans/years
Application cyclique / <i>Cycle use:</i>	

100% de profondeur de décharge / <i>depth of discharge</i>	100 cycles
50% de profondeur de décharge / <i>depth of discharge</i>	400 cycles
30% de profondeur de décharge / <i>depth of discharge</i>	700 cycles

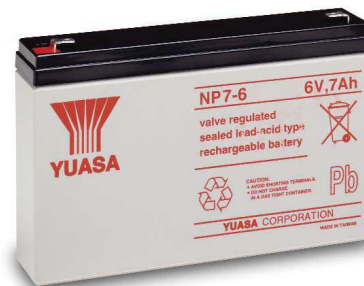
Bac et couvercle / *Housing material :*
ABS UL94-HB

2. DIMENSIONS

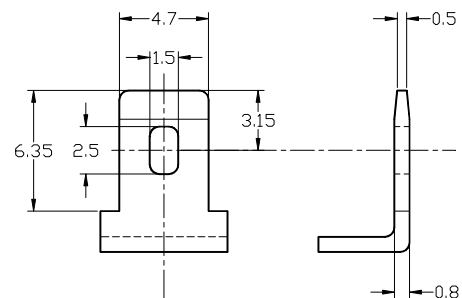
Longueur / *Lenght (+/- 1) =* 151.0 mm

Largeur / *Width (+/- 1) =* 34.0 mm

Hauteur totale /
Overall height (+/- 2) = 97.5 mm



3. BORNES / *TERMINALS* (faston 4.7 / Tab 187)



Fabrication étanche / *Tight manufacture :*

Les batteries peuvent être stockées et utilisées dans toutes les positions sans risque de fuites.

(Excepté en charge, position tête en bas)
Can be operated, charged or stored in any position without leakage. Can not be charged while the terminal is downward

FT/NP7-6/V9-12-2008



NP7-12

FICHE TECHNIQUE INDIVIDUELLE INDIVIDUAL DATA SHEET

1. SPECIFICATIONS

Tension nominale / *Nominal voltage* : 12 V

Capacité en 20h à 1.75V/élément /
Capacity in 20h at 1.75V/cell: 7.00 Ah

Capacité en 10h à 1.8V/élément /
Capacity in 10h at 1.8V/cell: 6.20 Ah

Poids / *Weight:* 2.65 Kg

Tension de charge (à 20°C) /
Charge voltage (at 68°F):

En floating / <i>floating</i> (Pas de limitation de courant nécessaire)	13.65 V
En cycles / <i>cyclic</i> (Courant maximum limité à 0.25C)	14.82 V

Résistance interne batterie chargée /
Internal resistance of charged battery: 25 mΩ

Courant de décharge maximum /
Maximum discharge current :

En 1 minute	40 A
En 1 seconde	210 A

Température d'utilisation /
Operating temperature:

Charge	-15°C à 50°C / 5°F to 122°F
Décharge/Discharge	-20°C à 60°C / -4°F to 144°F

Auto-décharge (à 20°C) /
Charge retention (shelf life) at 68°F: 3% / mois/month

Durée de vie (à 20°C) / *Design life (at 68°F)*

Application floating / <i>Stanby use:</i>	5 ans/years
Application cyclique / <i>Cycle use:</i>	

100% de profondeur de décharge / <i>deph of discharge</i>	100 cycles
50% de profondeur de décharge / <i>deph of discharge</i>	400 cycles
30% de profondeur de décharge / <i>deph of discharge</i>	700 cycles

Bac et couvercle / *Housing material :*
ABS UL94-HB*

*En option / *in option* ABS UL94-V0 (NP7-12FR)

2. DIMENSIONS

Longueur / *Lenght (+/- 1) =* 151.0 mm

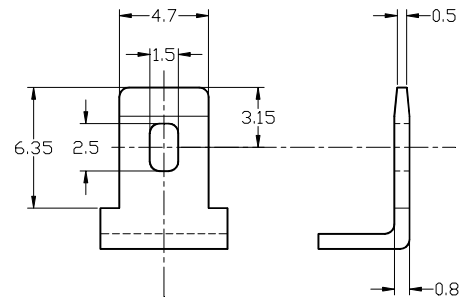
Largeur / *Width (+/- 1) =* 65.0 mm

Hauteur totale /
Overall height (+/- 2) = 97.5 mm



3. BORNES / TERMINALS

(faston 4.7 / Tab 187)



Fabrication étanche / Tight manufacture :

Les batteries peuvent être stockées et utilisées dans toutes les positions sans risque de fuites.

(Excepté en charge, position tête en bas)

Can be operated, charged or stored in any position without leakage. Can not be charged while the terminal is downward

FT/NP7-12/V9-12-2008



NP10-12

**FICHE TECHNIQUE INDIVIDUELLE
INDIVIDUAL DATA SHEET**

1. SPECIFICATIONS

Tension nominale / *Nominal voltage* : 12 V

Capacité en 20h à 1.75V/élément /
Capacity in 20h at 1.75V/cell: 10.00 Ah

Capacité en 10h à 1.8V/élément /
Capacity in 10h at 1.8V/cell: 8.80 Ah

Poids / *Weight:* 4.00 Kg

Tension de charge (à 20°C) /
Charge voltage (at 68°F):
En floating / *floating* 13.65 V
(Pas de limitation de courant nécessaire)
En cycles / *cyclic* 14.82 V
(Courant maximum limité à 0.25C)

Résistance interne batterie chargée /
Internal resistance of charged battery: 16 mΩ

Courant de décharge maximum /
Maximum discharge current :
En 1 minute 40 A
En 1 seconde 300 A

Température d'utilisation /
Operating temperature:
Charge -15°C à 50°C / 5°F to 122°F
Décharge/Discharge -20°C à 60°C / -4°F to 144°F

Auto-décharge (à 20°C) /
Charge retention (shelf life) at 68°F: 3% / mois/month

Durée de vie (à 20°C) / *Design life (at 68°F)*
Application floating / *Stanby use:* 5 ans/years
Application cyclique / *Cycle use:*

100% de profondeur de décharge /
depth of discharge 100 cycles
50% de profondeur de décharge /
depth of discharge 400 cycles
30% de profondeur de décharge /
depth of discharge 700 cycles

Bac et couvercle / *Housing material :*
ABS UL94-HB*

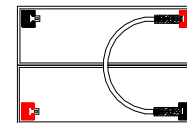
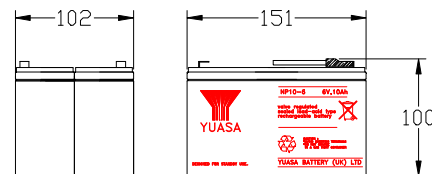
*En option / *in option* ABS UL94-V0 (NP10-12FR)

2. DIMENSIONS

Longueur / *Lenght (+/- 1) =* 151.0 mm

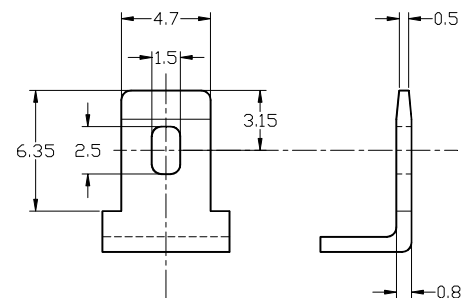
Largeur / *Width (+/- 1) =* 102.0 mm

Hauteur totale /
Overall height (+/- 2) = 100.0 mm



3. BORNES / TERMINALS

(faston 4.7 / Tab 187)



Fabrication étanche / Tight manufacture :

Les batteries peuvent être stockées et utilisées dans toutes les positions sans risque de fuites.

(Excepté en charge, position tête en bas)

Can be operated, charged or stored in any position without leakage. Can not be charged while the terminal is downward

FT/NP10-12/V9-12-2008



NP12-6

**FICHE TECHNIQUE INDIVIDUELLE
INDIVIDUAL DATA SHEET**

1. SPECIFICATIONS

Tension nominale / *Nominal voltage* : 6 V

Capacité en 20h à 1.75V/élément /
Capacity in 20h at 1.75V/cell: 12.0 Ah

Capacité en 10h à 1.8V/élément /
Capacity in 10h at 1.8V/cell: 11.0 Ah

Poids / *Weight:* 2.1 Kg

Tension de charge (à 20°C) /
Charge voltage (at 68°F):
En floating / *floating* 6.83 V
(Pas de limitation de courant nécessaire)
En cycles / *cyclic* 7.41 V
(Courant maximum limité à 0.25C)

Résistance interne batterie chargée /
Internal resistance of charged battery: 8 mΩ

Courant de décharge maximum /
Maximum discharge current :
En 1 minute 75 A
En 1 seconde 360 A

Température d'utilisation /
Operating temperature:
Charge -15°C à 50°C / 5°F to 122°F
Décharge/Discharge -20°C à 60°C / -4°F to 144°F

Auto-décharge (à 20°C) /
Charge retention (shelf life) at 68°F: 3% / mois/month

Durée de vie (à 20°C) / *Design life (at 68°F)*
Application floating / *Stanby use:* 5 ans/years
Application cyclique / *Cycle use:*

100% de profondeur de décharge / <i>deph of discharge</i>	100 cycles
50% de profondeur de décharge / <i>deph of discharge</i>	400 cycles
30% de profondeur de décharge / <i>deph of discharge</i>	700 cycles

Bac et couvercle / *Housing material* :
ABS UL94-HB

2. DIMENSIONS

Longueur / *Lenght (+/- 1)* = 151.0 mm

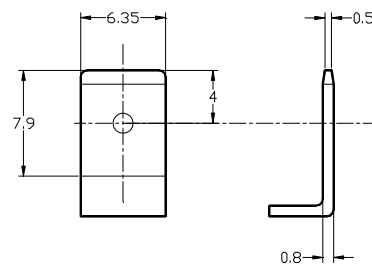
Largeur / *Width (+/- 1)* = 50.0 mm

Hauteur totale /
Overall height (+/- 2) = 97.5 mm



3. BORNES / TERMINALS

(faston 6.35 / Tab 250)



Fabrication étanche / Tight manufacture :

Les batteries peuvent être stockées et utilisées dans toutes les positions sans risque de fuites.

(Excepté en charge, position tête en bas)

Can be operated, charged or stored in any position without leakage. Can not be charged while the terminal is downward

FT/NP12-6/V9-12-2008



NP12-12

**FICHE TECHNIQUE INDIVIDUELLE
INDIVIDUAL DATA SHEET**

1. SPECIFICATIONS

Tension nominale / *Nominal voltage* : 12 V

Capacité en 20h à 1.75V/élément /
Capacity in 20h at 1.75V/cell: 12.0 Ah

Capacité en 10h à 1.8V/élément /
Capacity in 10h at 1.8V/cell: 11.0 Ah

Poids / *Weight:* 4.10 Kg

Tension de charge (à 20°C) /
Charge voltage (at 68°F):
En floating / *floating* 13.65 V
(Pas de limitation de courant nécessaire)
En cycles / *cyclic* 14.82 V
(Courant maximum limité à 0.25C)

Résistance interne batterie chargée /
Internal resistance of charged battery: 16 mΩ

Courant de décharge maximum /
Maximum discharge current :
En 1 minute 75 A
En 1 seconde 360 A

Température d'utilisation /
Operating temperature:
Charge -15°C à 50°C / 5°F to 122°F
Décharge/Discharge -20°C à 60°C / -4°F to 144°F

Auto-décharge (à 20°C) /
Charge retention (shelf life) at 68°F: 3% / mois/month

Durée de vie (à 20°C) / *Design life (at 68°F)*
Application floating / *Standby use:* 5 ans/years
Application cyclique / *Cycle use:*

100% de profondeur de décharge /
depth of discharge 100 cycles
50% de profondeur de décharge /
depth of discharge 400 cycles
30% de profondeur de décharge /
depth of discharge 700 cycles

Bac et couvercle / *Housing material :*
ABS UL94-HB*

*En option / *in option* ABS UL94-V0 (NP12-12FR)

2. DIMENSIONS

Longueur / *Length (+/- 1) =* 151.0 mm

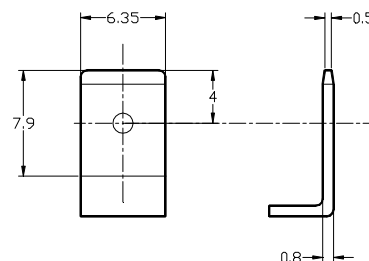
Largeur / *Width (+/- 1) =* 98.0 mm

Hauteur totale /
Overall height (+/- 2) = 97.5 mm



3. BORNES / TERMINALS

(faston 6.35 / Tab 250)



Fabrication étanche / *Tight manufacture :*

Les batteries peuvent être stockées et utilisées dans toutes les positions sans risque de fuites.

(Excepté en charge, position tête en bas)
Can be operated, charged or stored in any position without leakage. Can not be charged while the terminal is downward

FT/NP12-12/V9-12-2008



NP17-12I

FICHE TECHNIQUE INDIVIDUELLE INDIVIDUAL DATA SHEET

1. SPECIFICATIONS

Tension nominale / *Nominal voltage* : 12 V

Capacité en 20h à 1.75V/élément /
Capacity in 20h at 1.75V/cell: 17.0 Ah

Capacité en 10h à 1.8V/élément /
Capacity in 10h at 1.8V/cell: 15.0 Ah

Poids / *Weight:* 6.4 Kg

Tension de charge (à 20°C) /
Charge voltage (at 68°F):
En floating / *floating* 13.65 V
(Pas de limitation de courant nécessaire)
En cycles / *cyclic* 14.82 V
(Courant maximum limité à 0.25C)

Résistance interne batterie chargée /
Internal resistance of charged battery: 15 mΩ

Courant de décharge maximum /
Maximum discharge current :
En 1 minute 150 A
En 1 seconde 500 A

Température d'utilisation /
Operating temperature:
Charge -15°C à 50°C / 5°F to 122°F
Décharge/Discharge -20°C à 60°C / -4°F to 144°F

Auto-décharge (à 20°C) /
Charge retention (shelf life) at 68°F: 3% / mois/month

Durée de vie (à 20°C) / *Design life (at 68°F)*
Application floating / *Stanby use:* 5 ans/years
Application cyclique / *Cycle use:*

100% de profondeur de décharge / <i>deph of discharge</i>	100 cycles
50% de profondeur de décharge / <i>deph of discharge</i>	400 cycles
30% de profondeur de décharge / <i>deph of discharge</i>	700 cycles

Bac et couvercle / *Housing material :*
ABS UL94-HB*

*En option / *in option* ABS UL94-V0 (NP17-12IFR)

2. DIMENSIONS

Longueur / *Lenght (+/- 1) =* 181.0 mm

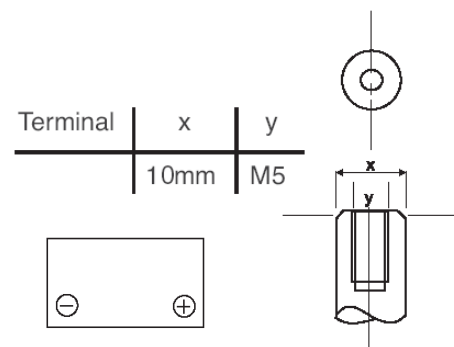
Largeur / *Width (+/- 1) =* 76.0 mm

Hauteur totale /
Overall height (+/- 2) = 167.0 mm



3. BORNES / TERMINALS

Couple de serrage /
Tightening torque: 2.5 Nm (max: 6 Nm)



Fabrication étanche / Tight manufacture :

Les batteries peuvent être stockées et utilisées dans toutes les positions sans risque de fuites.

(Excepté en charge, position tête en bas)
Can be operated, charged or stored in any position without leakage. Can not be charged while the terminal is downward

FT/NP17-12I/V9-12-2008



HAUTES PERFORMANCES EN DECHARGE RAPIDE / HIGH PERFORMANCES IN FAST DISCHARGE

NPH5-12

**FICHE TECHNIQUE INDIVIDUELLE
INDIVIDUAL DATA SHEET**

1. SPECIFICATIONS

Tension nominale / *Nominal voltage* : 12 V

Capacité en 20h à 1.75V/élément /
Capacity in 20h at 1.75V/cell: 5.2 Ah

Capacité en 10h à 1.75V/élément /
Capacity in 10h at 1.75V/cell: 5.0 Ah

Poids / *Weight:* 2.0 Kg

Tension de charge (à 20°C) /
Charge voltage (at 68°F):
En floating / *floating* 13.65 V
(Pas de limitation de courant nécessaire)
En cycles / *cyclic* 14.82 V
(Courant maximum limité à 0.25C)

Résistance interne batterie chargée /
Internal resistance of charged battery: 18 mΩ

Courant de décharge maximum /
Maximum discharge current :
En 1 minute 40 A
En 1 seconde 150 A

Température d'utilisation /
Operating temperature:
Charge -15°C à 50°C / 5°F to 122°F
Décharge/Discharge -20°C à 60°C / -4°F to 144°F

Auto-décharge (à 20°C) /
Charge retention (shelf life) at 68°F: 3% / mois/month

Durée de vie (à 20°C) / *Design life (at 68°F)*
Application floating / *Stanby use:* 3-5 ans/years
Application cyclique / *Cycle use:*

100% de profondeur de décharge /
depth of discharge 100 cycles
50% de profondeur de décharge /
depth of discharge 400 cycles
30% de profondeur de décharge /
depth of discharge 700 cycles

Bac et couvercle / *Housing material* :
ABS UL94-HB

2. DIMENSIONS

Longueur / *Lenght (+/- 1) =* 90.0 mm

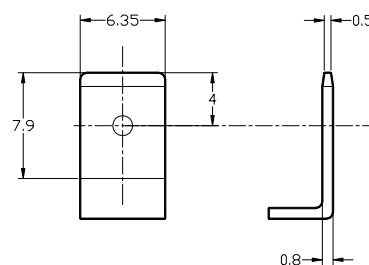
Largeur / *Width (+/- 1) =* 70.0 mm

Hauteur totale /
Overall height (+/- 2) = 106.0 mm



3. BORNES / TERMINALS

(faston 6.35 / Tab 250)



Fabrication étanche / Tight manufacture :

Les batteries peuvent être stockées et utilisées dans toutes les positions sans risque de fuites.
(Excepté en charge, position tête en bas)
Can be operated, charged or stored in any position without leakage. Can not be charged while the terminal is downward

FT/NPH5-12/V8-11-07



NPL24-12I

**FICHE TECHNIQUE INDIVIDUELLE
INDIVIDUAL DATA SHEET**

1. SPECIFICATIONS

Tension nominale / *Nominal voltage* : 12 V

Capacité en 20h à 1.75V/élément /
Capacity in 20h at 1.75V/cell: 24.0 Ah

Capacité en 10h à 1.8V/élément /
Capacity in 10h at 1.8V/cell: 21.1 Ah

Poids / *Weight:* 9.7 Kg

Tension de charge (à 20°C) /
Charge voltage (at 68°F):
En floating / *floating* 13.65 V
(Pas de limitation de courant nécessaire)
En cycles / *cyclic* 14.82 V
(Courant maximum limité à 0.25C)

Résistance interne batterie chargée /
Internal resistance of charged battery: 9.5 mΩ

Courant de décharge maximum /
Maximum discharge current :
En 1 minute 150 A
En 1 seconde 500 A

Température d'utilisation /
Operating temperature:
Charge -15°C à 50°C / 5°F to 122°F
Décharge/Discharge -20°C à 60°C / -4°F to 144°F

Auto-décharge (à 20°C) /
Charge retention (shelf life) at 68°F: 3% / mois/month

Durée de vie (à 20°C) / *Design life (at 68°F)*
Application floating / *Stanby use:* 10 ans/years
Application cyclique / *Cycle use:*

100% de profondeur de décharge / <i>deph of discharge</i>	100 cycles
50% de profondeur de décharge / <i>deph of discharge</i>	400 cycles
30% de profondeur de décharge / <i>deph of discharge</i>	700 cycles

Bac et couvercle / *Housing material :*
ABS UL94-HB*

*En option / *in option* ABS UL94-V0 (NPL24-12IFR)

2. DIMENSIONS

Longueur / *Lenght (+/- 1) =* 166.0 mm

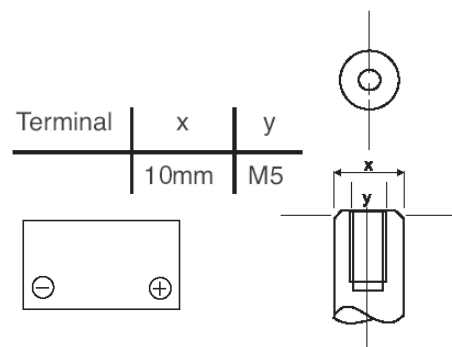
Largeur / *Width (+/- 1) =* 175.0 mm

Hauteur totale /
Overall height (+/- 2) = 125.0 mm



3. BORNES / TERMINALS

Couple de serrage /
Tightening torque: 2.5 Nm (max: 6 Nm)



Fabrication étanche / *Tight manufacture :*

Les batteries peuvent être stockées et utilisées dans toutes les positions sans risque de fuites.

(Excepté en charge, position tête en bas)
Can be operated, charged or stored in any position without leakage. Can not be charged while the terminal is downward

FT/NPL24-12I/V9-12-2008



NPL38-12I

FICHE TECHNIQUE INDIVIDUELLE INDIVIDUAL DATA SHEET

1. SPECIFICATIONS

Tension nominale / *Nominal voltage* : 12 V

Capacité en 20h à 1.75V/élément /
Capacity in 20h at 1.75V/cell: 38.0 Ah

Capacité en 10h à 1.8V/élément /
Capacity in 10h at 1.8V/cell: 33.4 Ah

Poids / *Weight:* 14.5 Kg

Tension de charge (à 20°C) /
Charge voltage (at 68°F):

En floating / *floating* 13.65 V
(Pas de limitation de courant nécessaire)

En cycles / *cyclic* 14.82 V
(Courant maximum limité à 0.25C)

Résistance interne batterie chargée /
Internal resistance of charged battery: 7.5 mΩ

Courant de décharge maximum /
Maximum discharge current :

En 1 minute 200 A

En 1 seconde 500 A

Température d'utilisation /
Operating temperature:

Charge -15°C à 50°C / 5°F to 122°F

Décharge/Discharge -20°C à 60°C / -4°F to 144°F

Auto-décharge (à 20°C) /
Charge retention (shelf life) at 68°F: 3% / mois/month

Durée de vie (à 20°C) / *Design life (at 68°F)*

Application floating / *Stanby use:* 10 ans/years

Application cyclique / *Cycle use:*

100% de profondeur de décharge / <i>depth of discharge</i>	100 cycles
50% de profondeur de décharge / <i>depth of discharge</i>	400 cycles
30% de profondeur de décharge / <i>depth of discharge</i>	700 cycles

Bac et couvercle / *Housing material :*
ABS UL94-HB*

*En option / in option ABS UL94-V0 (NPL38-12IFR)

2. DIMENSIONS

Longueur / *Lenght (+/- 1) =* 197.0 mm

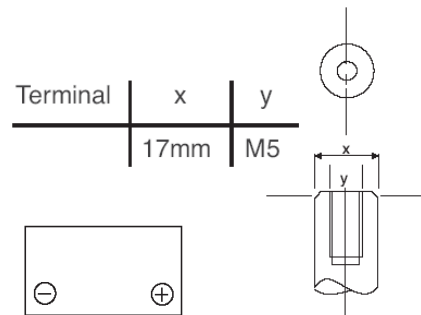
Largeur / *Width (+/- 1) =* 165.0 mm

Hauteur totale /
Overall height (+/- 2) = 170.0 mm



3. BORNES / TERMINALS

Couple de serrage /
Tightening torque: 2.5 Nm (max: 6 Nm)



Fabrication étanche / Tight manufacture :

Les batteries peuvent être stockées et utilisées dans toutes les positions sans risque de fuites.

(Excepté en charge, position tête en bas)
Can be operated, charged or stored in any position without leakage. Can not be charged while the terminal is downward

FT/NPL38-12I/V9-12-2008



NPL65-12I

**FICHE TECHNIQUE INDIVIDUELLE
INDIVIDUAL DATA SHEET**

1. SPECIFICATIONS

Tension nominale / *Nominal voltage* : 12 V

Capacité en 20h à 1.75V/élément /
Capacity in 20h at 1.75V/cell: 65.0 Ah

Capacité en 10h à 1.8V/élément /
Capacity in 10h at 1.8V/cell: 57.2 Ah

Poids / *Weight:* 24.0 Kg

Tension de charge (à 20°C) /
Charge voltage (at 68°F):
En floating / *floating* 13.65 V
(Pas de limitation de courant nécessaire)
En cycles / *cyclic* 14.82 V
(Courant maximum limité à 0.25C)

Résistance interne batterie chargée /
Internal resistance of charged battery: 5.5 mΩ

Courant de décharge maximum /
Maximum discharge current :
En 1 minute 500 A
En 1 seconde 800 A

Température d'utilisation /
Operating temperature:
Charge -15°C à 50°C / 5°F to 122°F
Décharge/*Discharge* -20°C à 60°C / -4°F to 144°F

Auto-décharge (à 20°C) /
Charge retention (shelf life) at 68°F: 3% / mois/month

Durée de vie (à 20°C) / *Design life (at 68°F)*
Application floating / *Stanby use:* 10 ans/years
Application cyclique / *Cycle use:*

100% de profondeur de décharge / <i>depth of discharge</i>	100 cycles
50% de profondeur de décharge / <i>depth of discharge</i>	400 cycles
30% de profondeur de décharge / <i>depth of discharge</i>	700 cycles

Bac et couvercle / *Housing material* :
ABS UL94-HB*

*En option / *in option* ABS UL94-V0 (NPL65-12IFR)

2. DIMENSIONS

Longueur / *Lenght (+/- 1)* = 350.0 mm

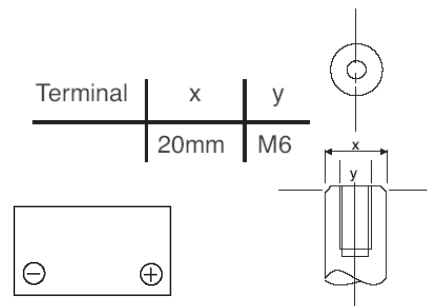
Largeur / *Width (+/- 1)* = 166.0 mm

Hauteur totale /
Overall height (+/- 2) = 174.0 mm



3. BORNES / TERMINALS

Couple de serrage /
Tightening torque: 4.8 Nm (max: 6 Nm)



Fabrication étanche / *Tight manufacture* :

Les batteries peuvent être stockées et utilisées dans toutes les positions sans risque de fuites.

(Excepté en charge, position tête en bas)
Can be operated, charged or stored in any position without leakage. Can not be charged while the terminal is downward

FT/NPL65-12I/V9-12-2008



NPL78-12IFR

**FICHE TECHNIQUE INDIVIDUELLE
INDIVIDUAL DATA SHEET**

1. SPECIFICATIONS

Tension nominale / <i>Nominal voltage</i> :	12 V
Capacité en 20h à 1.75V/élément / <i>Capacity in 20h at 1.75V/cell:</i>	78.0 Ah
Capacité en 10h à 1.8V/élément / <i>Capacity in 10h at 1.8V/cell:</i>	68.6 Ah
Poids / <i>Weight:</i>	28.6 Kg
Tension de charge (à 20°C) / <i>Charge voltage (at 68°F):</i>	
En floating / <i>floating</i>	13.65 V
(Pas de limitation de courant nécessaire)	
En cycles / <i>cyclic</i>	14.82 V
(Courant maximum limité à 0.25C)	
Résistance interne batterie chargée / <i>Internal resistance of charged battery:</i>	4 mΩ
Courant de décharge maximum / <i>Maximum discharge current :</i>	
En 1 minute	500 A
En 1 seconde	800 A
Température d'utilisation / <i>Operating temperature:</i>	
Charge	-15°C à 50°C / 5°F to 122°F
Décharge/Discharge	-20°C à 60°C / -4°F to 144°F
Auto-décharge (à 20°C) / <i>Charge retention (shelf life) at 68°F:</i>	3% / mois/month
Durée de vie (à 20°C) / <i>Design life (at 68°F)</i>	
Application floating / <i>Stanby use:</i>	10 ans/years
Application cyclique / <i>Cycle use:</i>	
100% de profondeur de décharge / <i>depth of discharge</i>	100 cycles
50% de profondeur de décharge / <i>depth of discharge</i>	400 cycles
30% de profondeur de décharge / <i>depth of discharge</i>	700 cycles
Bac et couvercle / <i>Housing material :</i>	ABS UL94-VO

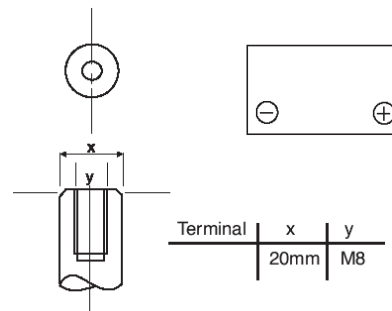
2. DIMENSIONS

Longueur / <i>Lenght (+/- 1) =</i>	380.0 mm
Largeur / <i>Width (+/- 1) =</i>	166.0 mm
Hauteur totale / <i>Overall height (+/- 2) =</i>	174.5 mm



3. BORNES / TERMINALS

Couple de serrage /
Tightening torque: 6 Nm (max: 8 Nm)



Fabrication étanche / Tight manufacture :

Les batteries peuvent être stockées et utilisées dans toutes les positions sans risque de fuites.

(Excepté en charge, position tête en bas)

Can be operated, charged or stored in any position without leakage. Can not be charged while the terminal is downward

FT/NPL78-12IFR/V9-12-2008



NPL100-12

**FICHE TECHNIQUE INDIVIDUELLE
INDIVIDUAL DATA SHEET**

1. SPECIFICATIONS

Tension nominale / <i>Nominal voltage</i> :	12 V
Capacité en 20h à 1.75V/élément / <i>Capacity in 20h at 1.75V/cell:</i>	100 Ah
Capacité en 10h à 1.8V/élément / <i>Capacity in 10h at 1.8V/cell:</i>	88 Ah
Poids / <i>Weight:</i>	39 Kg
Tension de charge (à 20°C) / <i>Charge voltage (at 68°F):</i>	
En floating / <i>floating</i>	13.65 V
(Pas de limitation de courant nécessaire)	
En cycles / <i>cyclic</i>	14.82 V
(Courant maximum limité à 0.25C)	
Résistance interne batterie chargée / <i>Internal resistance of charged battery:</i>	4 mΩ
Courant de décharge maximum / <i>Maximum discharge current :</i>	
En 1 minute	600 A
En 1 seconde	800 A
Température d'utilisation / <i>Operating temperature:</i>	
Charge	-15°C à 50°C / 5°F to 122°F
Décharge/ <i>Discharge</i>	-20°C à 60°C / -4°F to 144°F
Auto-décharge (à 20°C) / <i>Charge retention (shelf life) at 68°F:</i>	3% / mois/month
Durée de vie (à 20°C) / <i>Design life (at 68°F)</i>	
Application floating / <i>Stanby use:</i>	10 ans/years
Application cyclique / <i>Cycle use:</i>	
100% de profondeur de décharge / <i>depth of discharge</i>	100 cycles
50% de profondeur de décharge / <i>depth of discharge</i>	400 cycles
30% de profondeur de décharge / <i>depth of discharge</i>	700 cycles

Bac et couvercle / *Housing material* :
ABS UL94-HB

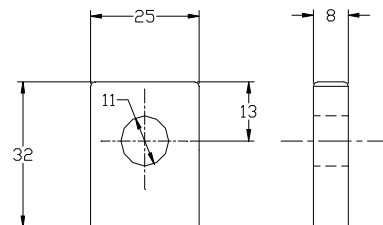
2. DIMENSIONS

Longueur / <i>Lenght (+/- 1)</i> =	407.0 mm
Largeur / <i>Width (+/- 1)</i> =	172.5 mm
Hauteur totale / <i>Overall height (+/- 2)</i> =	240.0 mm



3. BORNES / TERMINALS

Couple de serrage /
Tightening torque: 15 Nm (max 16.5 Nm)



Fabrication étanche / *Tight manufacture* :

Les batteries peuvent être stockées et utilisées dans toutes les positions sans risque de fuites.

(Excepté en charge, position tête en bas)

Can be operated, charged or stored in any position without leakage. Can not be charged while the terminal is downward

ETNPL100-12V10-12-2008



NPL130-6IFR

**FICHE TECHNIQUE INDIVIDUELLE
INDIVIDUAL DATA SHEET**

1. SPECIFICATIONS

Tension nominale / *Nominal voltage* : 6 V

Capacité en 20h à 1.75V/élément /
Capacity in 20h at 1.75V/cell: 130.0 Ah

Capacité en 10h à 1.8V/élément /
Capacity in 10h at 1.8V/cell : 114.4 Ah

Poids / *Weight:* 24.0 Kg

Tension de charge (à 20°C) /
Charge voltage (at 68°F):
En floating / *floating* 6.83 V
(Pas de limitation de courant nécessaire)
En cycles / *cyclic* 7.41 V
(Courant maximum limité à 0.25C)

Résistance interne batterie chargée /
Internal resistance of charged battery: 2 mΩ

Courant de décharge maximum /
Maximum discharge current :
En 1 minute 500 A
En 1 seconde 800 A

Température d'utilisation /
Operating temperature:
Charge -15°C à 50°C / 5°F to 122°F
Décharge/Discharge -20°C à 60°C / -4°F to 144°F

Auto-décharge (à 20°C) /
Charge retention (shelf life) at 68°F: 3% / mois/month

Durée de vie (à 20°C) / *Design life (at 68°F)*
Application floating / *Stanby use:* 10 ans/years
Application cyclique / *Cycle use:*

100% de profondeur de décharge / <i>deph of discharge</i>	100 cycles
50% de profondeur de décharge / <i>deph of discharge</i>	400 cycles
30% de profondeur de décharge / <i>deph of discharge</i>	700 cycles

Bac et couvercle / *Housing material :*
ABS UL94-VO

2. DIMENSIONS

Longueur / *Lenght (+/- 1) =* 350.0 mm

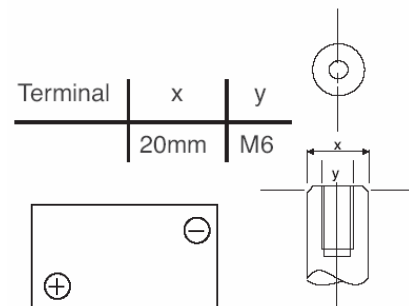
Largeur / *Width (+/- 1) =* 166.0 mm

Hauteur totale /
Overall height (+/- 2) = 174.0 mm



3. BORNES / TERMINALS

Couple de serrage /
Tightening torque: 4.8 Nm (max: 6 Nm)



Fabrication étanche / *Tight manufacture :*

Les batteries peuvent être stockées et utilisées dans toutes les positions sans risque de fuites.

(Excepté en charge, position tête en bas)
Can be operated, charged or stored in any position without leakage. Can not be charged while the terminal is downward

ET/NPL130-6IFR/3/0-12-2008



NPL200-6

FICHE TECHNIQUE INDIVIDUELLE INDIVIDUAL DATA SHEET

1. SPECIFICATIONS

Tension nominale / <i>Nominal voltage</i> :	6 V	
Capacité en 20h à 1.75V/élément / <i>Capacity in 20h at 1.75V/cell:</i>	200 Ah	
Capacité en 10h à 1.8V/élément / <i>Capacity in 10h at 1.8V/cell:</i>	177 Ah	
Poids / <i>Weight:</i>	39 Kg	
Tension de charge (à 20°C) / <i>Charge voltage (at 68°F):</i>		
En floating / <i>floating</i>	6.83 V	
(Pas de limitation de courant nécessaire)		
En cycles / <i>cyclic</i>	7.41 V	
(Courant maximum limité à 0.25C)		
Résistance interne batterie chargée / <i>Internal resistance of charged battery:</i>	1.3 mΩ	
Courant de décharge maximum / <i>Maximum discharge current :</i>		
En 1 minute	1200 A	
En 1 seconde	1600 A	

Température d'utilisation / <i>Operating temperature:</i>	
Charge	-15°C à 50°C / 5°F to 122°F
Décharge/ <i>Discharge</i>	-20°C à 60°C / -4°F to 144°F

Auto-décharge (à 20°C) /
Charge retention (shelf life) at 68°F: 3% / mois/month

Durée de vie (à 20°C) / *Design life (at 68°F)*
Application floating / *Standby use:* 10 ans/years
Application cyclique / *Cycle use:*

100% de profondeur de décharge / <i>depth of discharge</i>	100 cycles
50% de profondeur de décharge / <i>depth of discharge</i>	400 cycles
30% de profondeur de décharge / <i>depth of discharge</i>	700 cycles

Bac et couvercle / *Housing material :*
ABS UL94-HB

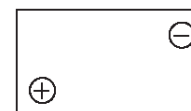
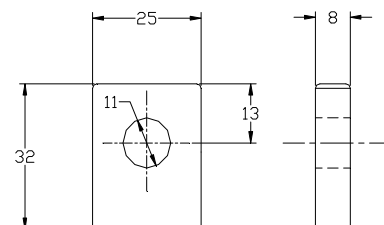
2. DIMENSIONS

Longueur / <i>Lenght (+/- 1) =</i>		398.0 mm
Largeur / <i>Width (+/- 1) =</i>		176.0 mm
Hauteur totale / <i>Overall height (+/- 2) =</i>		250.0 mm



3. BORNES (M10)/ TERMINALS (M10)

Couple de serrage /
Tightening torque: 15 Nm (max 16.5Nm)



Fabrication étanche / Tight manufacture :

Les batteries peuvent être stockées et utilisées dans toutes les positions sans risque de fuites.

(Excepté en charge, position tête en bas)
Can be operated, charged or stored in any position without leakage. Can not be charged while the terminal is downward

